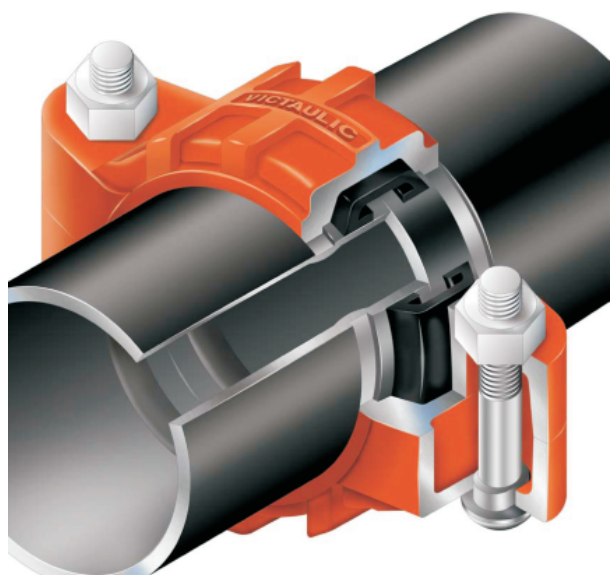


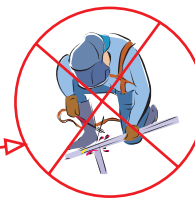
Kaasaegne kiire ja eriti ökonoomne torude ühendamise süsteem VICTAULIC



Tugev ja töökindel toruühendus tekib eelnevalt süvistatud soontega torude ühendamisel. Süvistamine (kas müüja juures või objektil) toimub toruotsa rullimise või treimise teel. Süsteem on kasutatav torudele 15-1200 mm. Suurema diameetriga torude ühendamiseks tuleb kasutada Vic-Ring® süsteemi.

Süsteem annab selle kasutajale olulisi eeliseid:

- torude ühendamine 3-5 korda kiirem kui keevitamisel, keevitajaid pole vaja;
- torude paigaldus ilma materjali kuumutamata, materjali struktuur ei muutu;
- lihtsam ja töökindlam kui äärik- või keermesühendus;
- vibratsiooni ja müra summutamine ilma lisakompensaatoriteta;
- võimeline summutama lühiajalisi plahvatustest või maavärinast tekkivaid torusüsteemi pingeid;
- hõlbus hooldus, remont või süsteemi laiendamine;
- võimalus ühendada omavahel eri materjalidest tooteid: süsinikteras, roostevaba teras, alumiinium, vask, malm, PVC ja HDP plast jms.



Vaatame täpsemalt üle süsteemi VICTAULIC põhilised eelised!



Tuleohutu

Täismehaaniline poltidega ühendussüsteem ei kujuta endast mingit tuleohtu. Ei vaja mingit lisakaitset.



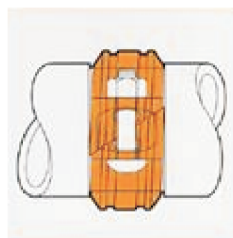
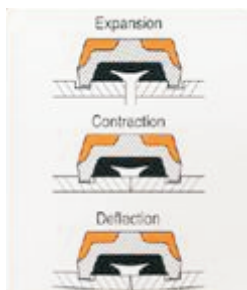
Kergem ja vähem polte kui äärikühendusel

Süvisliitmik vajab iga ühenduse jaoks kaht polti (läbimõõduni 300 mm). Erinevalt äärikutest pole poldiaukude paigutus kriitiline. Ühenduse tegemine ja lahtivõtmine on oluliselt kiirem.



Ökonoomne ja praktiline

Kuni 5x kiirem paigaldamine kui keevitamisega, äärikutega või keermestatult vähendab kogu paigaldusmaksumust 20-40%.



Paindlikkus

Süsteemi unikaalne omadus on taluda torude paisumisi, kokkutõmbumisi ja paindeid; võimaldab vähendada lisaseadmeid vibratsiooni või paisumise mõju leevendamiseks või neist täielikult loobuda.

Usaldatavus

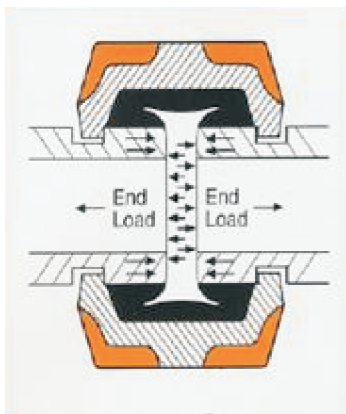
Unikaalne patenteeritud roostevaba terasest või malmist liitmik tagab kindla ühenduse nii piki- kui rist-suunalise koormuse korral.

Seismiliste pingete neeldumine

Liitmiku korpuse konstruktsioon tagab hea haakuvuse toru kogu süvitatud perimeetril, mistõttu ühendus talub suuri toru liikumisi ja pingeid erinevatelt sisemistelt ja välistelt allikatelt.

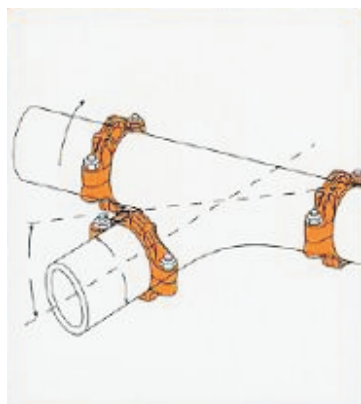
Erinevad tihendid erinevatele rakendustele

Kuna tihend on ainuke ühenduse osa, mis puutub kokku toru sees liikuva ainega, siis on standardsed liitmikud õieti valitud tihendi korral kasutatavad ka erinõuetega süsteemides, näiteks, floorelastomeerid, EPDM jt.



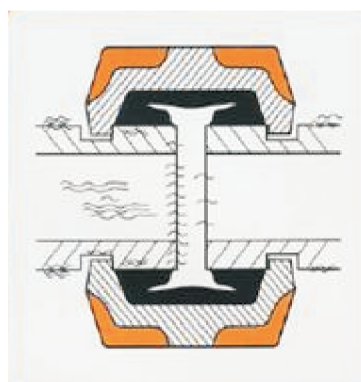
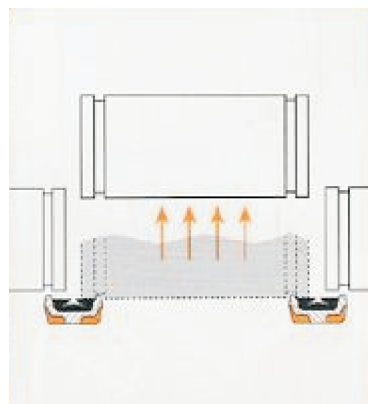
Joondamise lihtsus

Süvitatud toruotstega süsteem võimaldab torude, ventiilide, liitmike jms pöörämist enne lõplikku fikseerimist. See annab võimaluse lihtsalt kompenseerida ja parandada eelnevad paigalduse ja joondamise vead, erinevalt vajadusest lisaukude järele äärikinnituse korral. Ühenduse tegemine on lihtne ka eriti kitsastes kohtades või piiratud juurdepääsu korral.



Lihtne juurdepääs süsteemile või seadmetele

Kahe liitmiku (ainult nelja poldi) eemaldamisega on tagatud juurdepääs süsteemi kontrolliks, hooldamiseks, remondiks, laiendamiseks või ümberehituseks. Victaulicu kuulkraanid tagavad süsteemi ülejäänud osa või seadmete isoleerimise või sulgemise.



Müra ja vibratsiooni leevendamine

Kahe süvitatud toruotsa ühendamine kummitihendi ja väljastpoolt poltidega fikseeritud liitmiku abil vähendab oluliselt müra ja vibratsiooni edasikandumist kogu torude süsteemis.